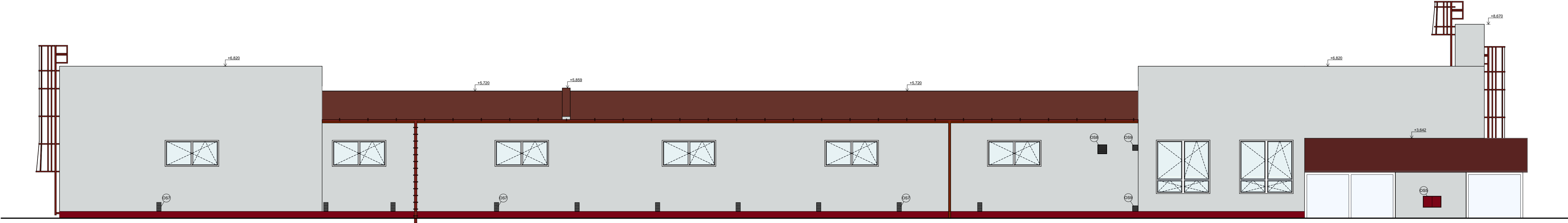
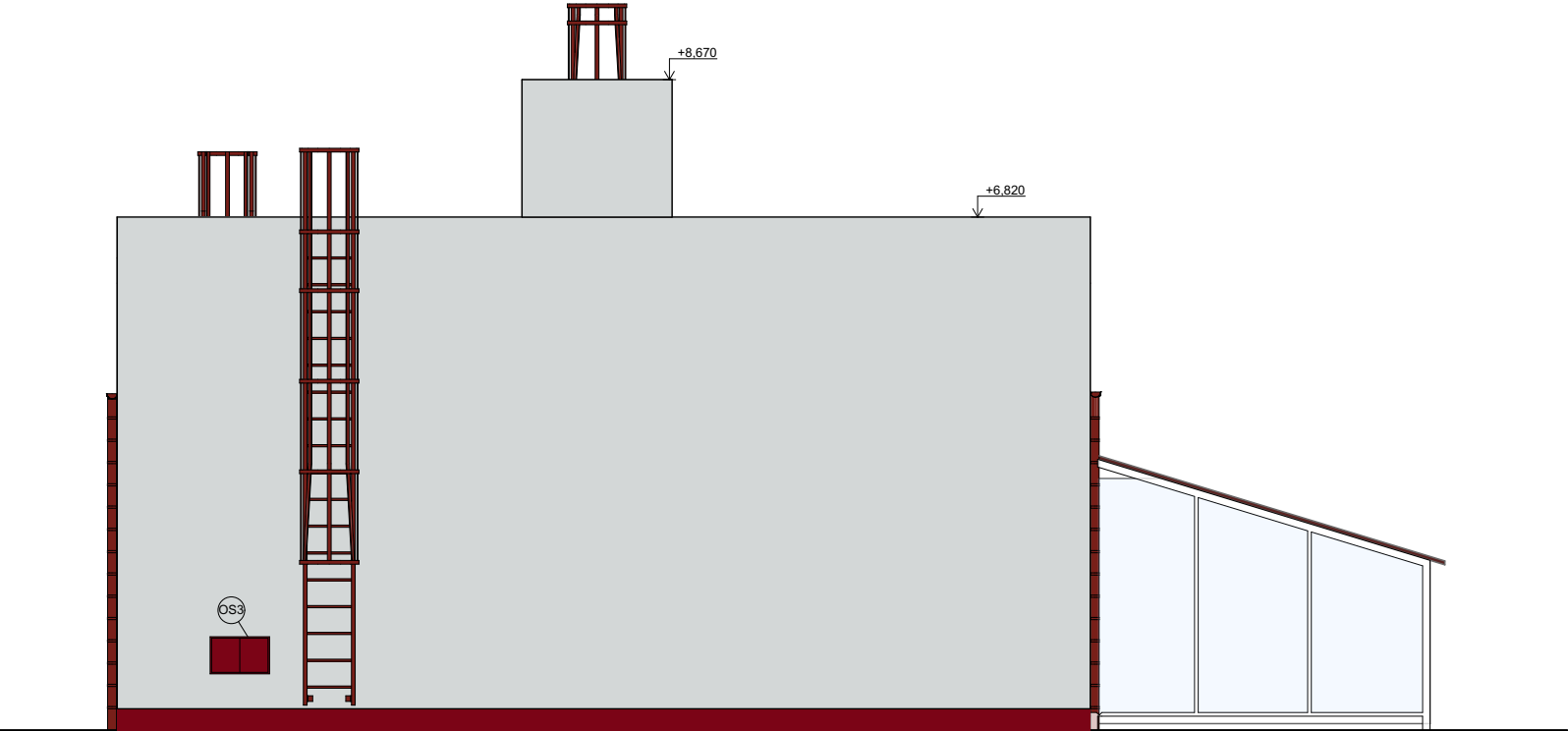


POHLEDY BAREVNÉ ŘEŠENÍ 1:100

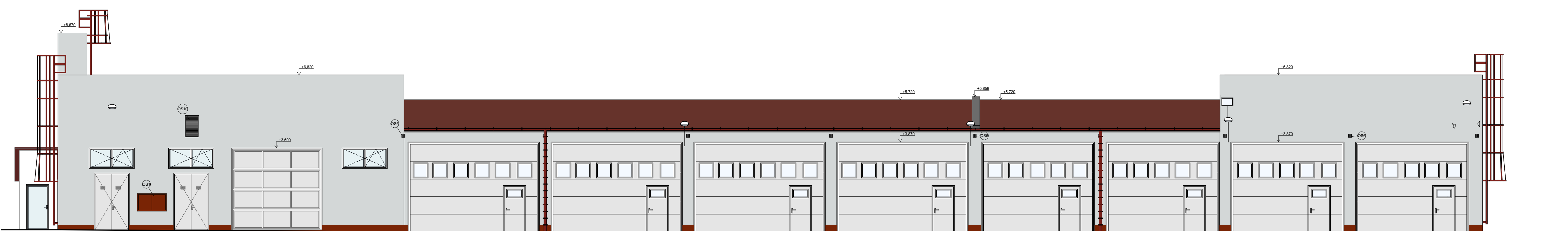
SEVEROVÝCHODNÍ POHLED



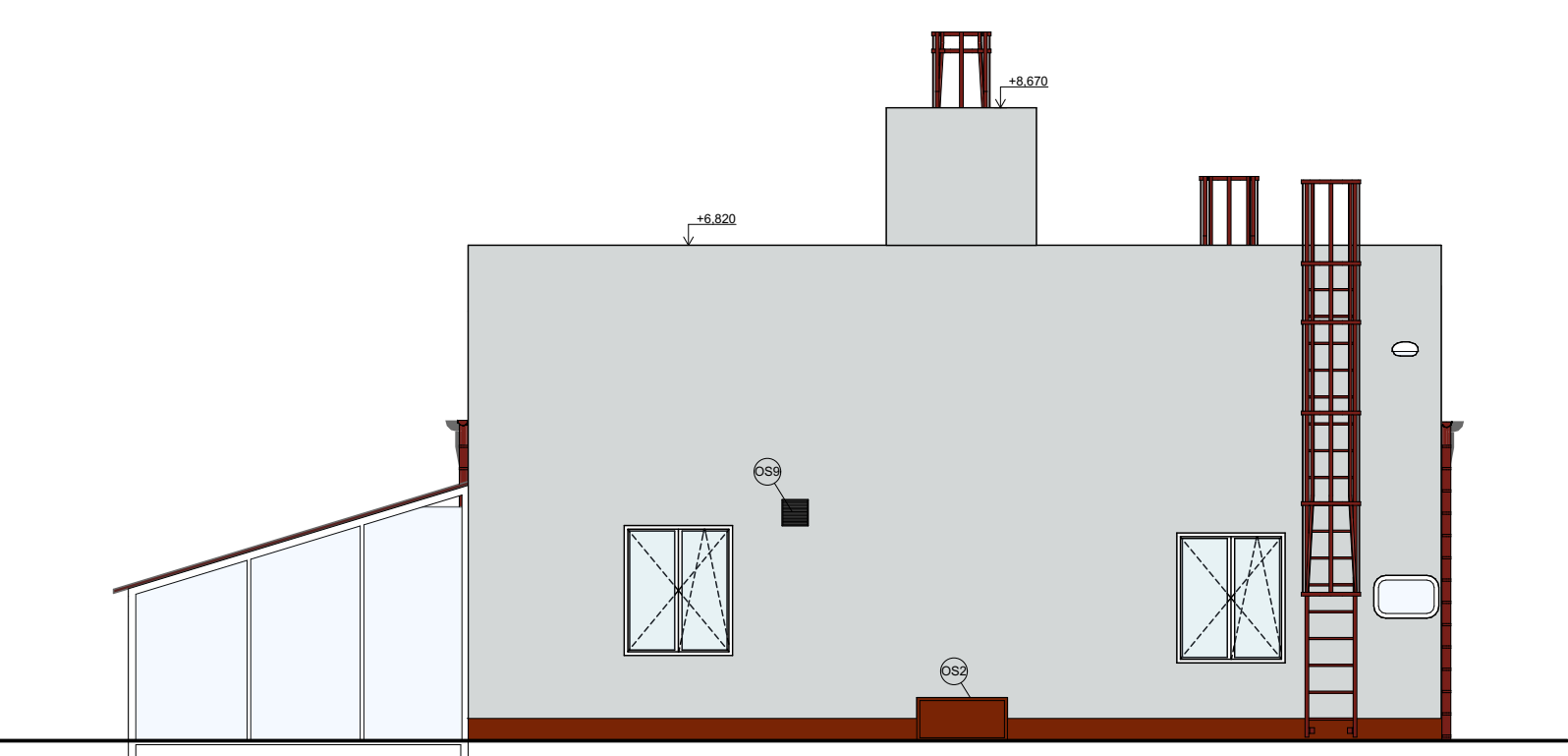
JIHOVÝCHODNÍ POHLED



JIHOZÁPADNÍ POHLED



SEVEROZÁPADNÍ POHLED



LEGENDA ÚPRAV POVRCHŮ

FASÁDNÍ OMÍTKA

- FASÁDNÍ SILIKONOVÁ OMÍTKA ZRNITOSTI 1,5 mm

- BARVA: BÍLOŠEDÁ, RGB: 211, 215, 215

FASÁDNÍ OMÍTKA - OBLAST SOKLU

- VOVOČIPUDIVÁ MOZAIKOVÁ OMÍTKA STŘEDNÍ ZRNITOSTI

- BARVA: ČERVENOHNĚDÁ, NAPŘ.: SYSTÉM CERESIT LAOS 4

STŘEŠNÍ PANEĽ

- TRAPEZOVÝ PLECH - SOUČÁSTI IZOLAČNÍHO PANEĽU

- BARVA: ČERVENO HNĚDÁ RAL 8012

RÁMY OKEN A DVEŘÍ

- BARVA: BÍLÁ

PEVNÉ VÝPLNĚ DVEŘÍ A VRAT

- BARVY: SEDA

PRŮSVITNÉ/PROHLÉDNÉ VÝPLNĚ OKEN

- PROJEKTOVOU DOKUMENTACI JSOU NAVRŽENY PRŮHLÉDNÁ IZOLAČNÍ DVOJSKLA

KLEPMÍŘSKÉ KONSTRUKCE

- KLEPMÍŘSKÉ KONSTRUKCE BUDOU ZHOTOVENY Z POPLASTOVANÝCH PLECHŮ tl. 0,7 mm

- BARVA: OXIDOVANÁ ČERVENOHNĚDÁ RAL 3011

ZÁMEČNICKÉ KONSTRUKCE

- STÁVAJÍCÍ ŽEBŘÍKY NA STŘECHÁCH BUDOU PŘELOŽENY A OPATŘENY NOVÝM NÁTĚREM

POZNÁMKA:

- VEŠKERE ÚVADĚNÉ ODSTŮHY BAREV JSOU BRÁNY JAKO ORIENTAČNÍ. FINÁLNÍ ODSTŮHY BAREV ZEJMÉNA PAK ODSTŮHY

OMÍTEK BUDOU ODOSLUHLASENY ZÁSTUPCEM INVESTORA NA KONTROLNÍM DNI

- DLE POŽADAVKU BUDE BAREVNÉ ŘEŠENÍ OBDOBĚNÉ JAKO NA SOUSEDNÍ ADMINISTRATIVNÍ BUDOVĚ

- PROJEKTOVÁ DOKUMENTACE JE NAVRŽENA DLE DOSTUPNÝCH MOŽNOSTÍ INFORMACÍ A INFORMACÍ SDĚLENÝCH INVESTOREM. PŘI STAVEBNÍCH PRACÍCH MOHOU BYT ZJIŠTENY TAKOVÉ SKUTEČNOSTI, KTERÉ MOHOU OVLIVNIT PŘEDPOKLAD A ROZSAH PRACÍ. V TĚCHTO PŘÍPÁDECH BUDE PROJEKTANT V PŘEDSTÍHU UPOZORNĚN A ÚPRAVA BUDE ŘEŠENA V RÁMCI ZMĚNOVÉHO ŘÍZENÍ

- NEDÍLNOU SOUČÁSTÍ PROJEKTOVÉ DOKUMENTACE JSOU ČÁSTI ZÚČASTNĚNÝCH PROFESÍ. VÝSTUPY TĚCHTO PROFESÍ OBSAŽENÉ V ARCHITEKTONICKO STAVEBNÍM ŘEŠENÍ JSOU POUZE ORIENTAČNÍHO CHARAKTERU, K PODROBNĚMU ŘEŠENÍ DÍLČÍCH SOUČÁSTÍ STAVBY SLOUŽÍ TYTO SAMOSTATNĚ ČÁSTI PROJEKTOVÉ DOKUMENTACE A TO ZEJMÉNA POŽÁRNĚ BEZPEČNOSTNÍ ŘEŠENÍ STAVBY

0,000 = STÁVAJÍCÍ ÚROVEŇ PODLAHY V 1.NP			
Hlavní inženýr projektu :	Ing. Radek Myšák		
Zodpovědný projektant :	Ing. Radek Myšák		
Projektant :	Bc. Michal Daniček		
Kraj :	KRÁLOVÉHRADSKÝ	M.Ú. : JAROMĚŘ	
Stavebník :	ÚDRŽBA SILNIC Královéhradeckého kraje a.s. IČO: 27502988, KUTNOHORSKÁ 58, 500 04, HRADEC KRÁLOVÉ - PLAČICE		
Slavba :	REKONSTRUKCE OBJEKTU GARÁŽÍ NÁKLADNÍCH VOZIDEL - JAROMĚŘ Do Končin 396, 551 01, Jaroměř - Jakubské Předměstí k.ú.: Jaroměř [657336], parcela: 3501/2, 3501/6, 3501/12		
	ARCHITEKTONICKO-STAVEBNÍ ŘEŠENÍ	Číslo paré :	
Název výkresu :	POHLEDY BAREVNÉ ŘEŠENÍ	Číslo výkresu :	D.1.1.10